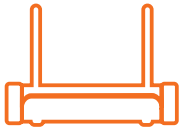


home8

AlarmShield Interactive Security System Quickstart Guide

Model No. OPG2204

What's inside:



1x Security Shuttle



2x Door + Window Sensors



1x Infrared Motion Sensor



1x Power Adapter



4x Double-Sided Tapes



1x Double-Sided Tape



1x Ethernet Cable



2x Batteries (CR123A)



1x Battery (CR123A)



1x External Siren



2x Keychain Remotes



6x Mounting
Accessories



1x Double-Sided
Tape

Broadband internet connection, iOS or Android phone and home router required.

ขั้นตอนที่1: การประกอบฮาร์ดแวร์

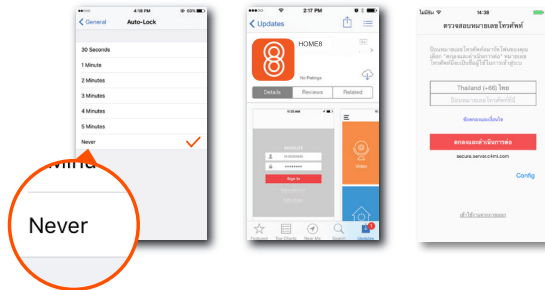
เปิดอุปกรณ์ฮาร์ดแวร์ในบริเวณ 1-10 ฟุตของเราเตอร์ในบ้าน

- นำสายอีเทอร์เน็ตที่แนบมากับกล่องเชื่อมต่อฐานไร้สายปลอดภัยกับเราเตอร์ DHCP
- ต่อฐานไร้สายปลอดภัยและเข้ากับหม้อแปลงไฟฟ้าแล้วเสียบปลั๊ก
- ใส่แบตเตอรี่เข้าในเซ็นเซอร์ประตู + หน้าต่างและเซ็นเซอร์รับการเคลื่อนไหว
- นำสัญญาณไซเรนภายนอกเสียบเข้ากับเต้าเสียบไฟฟ้า



ขั้นตอนที่2: ตั้งค่าสมาร์ตโฟน

หากมือถือเข้าสู่โหมดพักหน้าจอการติดตั้งจะล้มเหลว ดังนั้นก่อนที่ท่านจะลงทะเบียน ให้ยกเลิกการตั้งค่าโหมด autolock บนสมาร์ตโฟนก่อน ตั้งค่ากลับมาใหม่หลังการตั้งค่าระบบจนเสร็จสิ้น



ขั้นตอนต่อไป :

- ให้สมาร์ตโฟนเชื่อมต่อกับ Wi-Fi ในบ้าน
- ไปที่App Store หรือ Google Play เพื่อดาวน์โหลด app Home8
- ทำตามคำแนะนำบนหน้าจอและตั้งค่าบัญชีของคุณ

ขั้นตอนที่3: การติดตั้งอุปกรณ์

ก่อนติดตั้งเซ็นเซอร์ ตรวจสอบให้แน่ใจว่าเซ็นเซอร์อยู่ในบริเวณของฐานไร้สายปลอดภัย

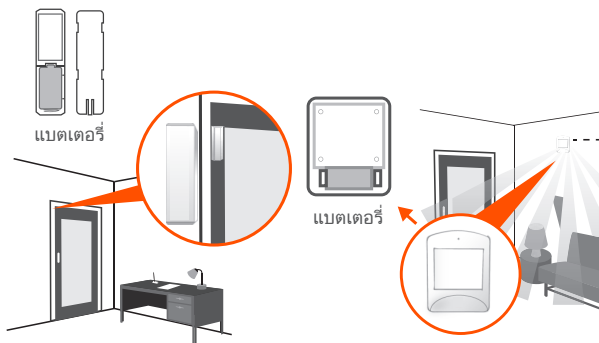
- วางเซ็นเซอร์ไว้ในห้องที่คุณต้องการ
- เปิดฝาแบตเตอรี่ของอุปกรณ์ที่คุณต้องการติดตั้งทั้งหมด

หากมีข้อความแจ้งเตือนว่า"อุปกรณ์มีการเปลี่ยนแปลง"แสดงว่าอยู่ภายในบริเวณที่มีผลใส่ฝาครอบแบตเตอรี่แล้ว ไขสกรูหรือกาวสองหน้าติดอุปกรณ์ให้แน่น

- นำสัญญาณไซเรนภายนอกเสียบเข้ากับเต้าเสียบไฟฟ้า
- กดปุ่มฉุกเฉินบนหน้าจอลักษณ์ของแอปพลิเคชันHome8 เพื่อส่งการแจ้งเตือนฉุกเฉิน

หากสัญญาณไซเรนภายนอกส่งสัญญาณแจ้งเตือน แสดงว่าอยู่ในขอบเขตการปฏิบัติงาน ขณะนี้คุณสามารถติดตั้งสัญญาณไซเรนได้

สัญญาณไซเรนภายนอกมีแบตเตอรี่สำรองประกอบมาด้วยแล้ว หากจะใช้งานแบตเตอรี่สำรองให้ดึงแผ่นพลาสติกออกเพื่อให้แบตเตอรี่ประสานกัน



How do I retrieve my Home8 Mobile App password?

Go to the sign in page of your Home8 app and tap "Forgot password?". Follow the instruction on screen to enter your phone number. You will then receive an access code via SMS. After input an Access Code that App requested, you can then reset the password by yourself. You will also receive a confirmation email after successfully reset your password.

How can I be certain my personal information is secured?

Our first level of security is authentication and your password is encrypted when you sign in to your account. At the next level where all data is transmitted, including videos, images, as well account information, bank-level AES data encryption is used.

How can I be sure unauthorized people are unable to look at my videos on the cloud?

With your privacy in mind, all data is encrypted with bank-level security, and each user has his/her own account to access the video. Our system alerts you and your authorized users when it detects login attempts from unauthorized smart devices.

How many locations can I manage from my Home8 App?

Home8 app is built to support multi-location management. You can manage as many locations as you would like, and we do not place a limit on the number of Home8 Systems you can purchase.

If I lose my smart device, what should I do to protect my Home8 account?

We recommend you to change your password as soon as possible by using other smart device with Home8 app installed to sign in to your account to make the change to your password. Alternatively, you may also contact us to disable your account for you.

Is there a place I can view the user manual online?

Yes, visit www.home8alarm.com/download , and then access user manuals.

What are the requirements prior to purchasing an Home8 System?

Because Home8 System is a fully IoT interactive system, it will require the following:

- Broadband Internet connection. (dial-up connections are not supported)
- DHCP enabled router with an available LAN port.
- Smart devices with internet connection.

What can I do if my system is offline?

First, try checking your internet connection, if the connection is working properly, then unplug the network cable from your Security Shuttle for 10 seconds, and then reconnect it. If the Security Shuttle is still offline after 5 minutes, please contact our Technical Support for further troubleshooting assistance.

Troubleshooting Tips

Are your devices listed in your app?

If you're having trouble installing your devices, see if they're listed in your Home8 app:

- Navigate to ☰ > **Device Management** to see if all your devices are listed.
- Tap + next to the device category and follow the on-screen instructions to add any missing devices.

Are your devices communicating with Security Shuttle?

- If your devices don't connect to Security Shuttle, they might be too far away. Take them to a location that's closer to Security Shuttle and try again.
- If they do connect, you'll know the range of your device and where to install a range extender.
- Alternatively, you can move Security Shuttle closer to your device.
- If your devices still don't communicate with Security Shuttle, even when they're in the same room, navigate to ☰ > **Device Management** > + on the Home8 app to add your devices again.

Need help installing your Home8 system?

[http://www.home8alarm.com/download/
support-global@home8systems.com](http://www.home8alarm.com/download/support-global@home8systems.com)



99200254MIG